

Lundi 29/12/2025

Les étoiles disparues

Rallye photo

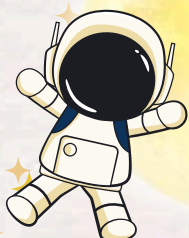
La nuit du Nouvel An approche ... mais catastrophe :

 **Le ciel s'est vidé de ses étoiles !!!**

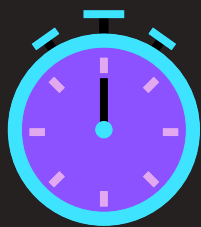
Sans elles, la nouvelle année ne pourra pas commencer : pas de compte à rebours, pas de vœux, pas de fête ... !

**Vous, les enfants, vous allez devenir les Éclaireurs du Temps.
Vous serez chargés de retrouver les Étoiles Disparues.**

Votre objectif ? Recomposer la constellation de la Nouvelle Année en trouvant et en assemblant les étoiles perdues grâce à des défis d'adresse, de réflexion et de coopération pour obtenir le lieu de la prochaine cachette !



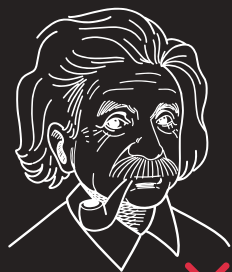
Mardi 30/12/2025



Le Chrono des Vœux Escape Game

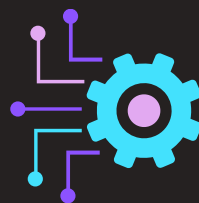
Le Nouvel An a lieu demain ... mais cette année, un problème très sérieux est apparu :

Le Chrono des Vœux, une horloge magique qui permet à tous les enfants du monde de faire leurs vœux à minuit, s'est arrêté !



Sans lui :

- ✗ Pas de compte à rebours
- ✗ Pas de passage dans la nouvelle année
- ✗ Impossible de réaliser les vœux



Vous, enfants, vous allez devoir entrer dans l'Atelier du Temps pour retrouver les pièces manquantes du Chrono et réactiver sa magie avant minuit.

Votre objectif ? Par équipe, résoudre 8 défis (Coopération, Réflexion, Imagination, Coordination, Observation, Création, Réalisation et Orientation) en un temps donné et récolter les pièces pour réparer le chronomètre !

Mercredi 31/12/2025



Le Bal Enchanté Chasse au trésor



Ce soir, un grand événement devait avoir lieu :

🎉 Le Bal Enchanté de la Nouvelle Année !

Mais une catastrophe est arrivée : La Fée des Festivités a perdu les 4 éléments magiques qui permettent d'ouvrir la salle du bal.

Sans eux, impossible de commencer le réveillon, de lancer la musique et de faire la fête.

Vous allez devoir explorer les salles enchantées, résoudre des énigmes et retrouver les quatre éléments :



La boule à facettes



L'enceinte de musique



La poudre de lumière



La décoration ultime



Votre objectif ?

Récolter tous les fragments de carte
afin de retrouver les 4 éléments
et ouvrir la porte du bal !





Vendredi 02/01/2026

Le Train des Vœux Perdus

Parcours coopératif

C'est le 2 janvier, nous sommes confortablement installés en pyjama pour une journée magique. Mais soudain ... un bruit étrange retentit !

Le Chef de Gare du Temps apparaît et explique que "Le Train du Nouvel An" était prêt à repartir vers le futur magique de 2026, mais... catastrophe !

Les 6 gares qui relient le train à la Gare du Futur sont bloquées.

Seuls vous, enfants courageux et solidaires pouvaient franchir chaque gare et permettre au train d'avancer.

Chaque gare représente un vœu pour 2026 : Amitié, Santé, Joie, Créativité, Apprentissage et Solidarité.

Votre objectif ?

Travaillez ensemble pour franchir les gares et atteindre la Gare du Futur pour réveiller la magie du train ! Et rédiger ses vœux pour 2026 ...



Dress Code : Pyjama !!!